



SHIMIZU
SAKURAGAOKA
HIGH SCHOOL

人生の主人公は、君だ



静岡市立清水桜が丘高等学校

SCHOOL GUIDE 2027

人生のオーナーシップをもった、 静岡の創り手を育てます

校訓

礎

生徒の知識、生きること、そして、人としての「礎」を築く場として、将来、巣立った生徒が、地域の「礎」となることを願って教育に当たります。

オーナーシップとは？

指示を待つのではなく、自ら「持ち主」として使命感や意思に基づき、能動的に行動するマインド。途中で困ったことがあっても投げ出さず、“ジブンゴト”でやり遂げる生徒を育てます。

教育方針の詳細は
Web サイトで



生徒ファーストで清水桜が丘高校が育てる「3つの力」

Graduation Policy

自己を律する力



他者への配慮ができ、主体的に目標設定し、達成に向けてひたむきに取り組む。

共に創り上げる力



自他の考えを尊重し、対話を通して仲間とともに課題解決に導き、その喜びを共有する。

突破する力



柔軟な発想と行動で自己の限界を打ち破り、自他の幸福を追求する。

「つながる学び×つかえる学び」



SHIMIZU
SAKURAGAOKA
HIGH SCHOOL

About the school logo.

「清水」と「桜が丘」の頭文字Sの字をモチーフに、ピンク(桜)とブルー(海)の2色を使用し、普通科と商業科がともに学び合うイメージを、本校のロゴとして作成しました。



清水桜が丘高校の特長

好きなことを諦めないで学べる理由

個別最適な学び



- 定期テストの廃止
- ゆとりある1日6時間授業
- タブレット学習で効率UP
- デジタル採点によるデータ分析
- ClassiによるAI搭載個別学習



Classi



地域まるごと学びの場



- 地元清水・静岡のみなさんと一緒に地域の魅力化に挑戦
- 普通科でも商業科でも、教室を飛び出して地域で学ぶ



- 学校法人静岡理科大学
静岡産業技術専門学校
- 学校法人静岡理科大学
静岡デザイン専門学校
- 学校法人静岡理科大学
静岡インターナショナルエアリポート専門学校

総合的な探究の時間「礎」



- 1年次
6つのテーマから好きなテーマを選択して仲間とともに学ぶ
- 2年次
勉強したいテーマを自由に選んで好きなことをとことん探究
- 3年次
進路に向けたスピーチ学習や、卒業後の進路の心配を解決

Seioh Life

清水桜生の一日常

8:15 登校・朝読書



朝5分間
集中して読書に
取り組みます。

小さなコツコツが
大きな成果に!



8:20 SHR



朝のホームルームの
時間から1日が
始まります。



8:35~12:25 1限~4限



わからないことが
あっても、
友人と一緒に
学び合います。

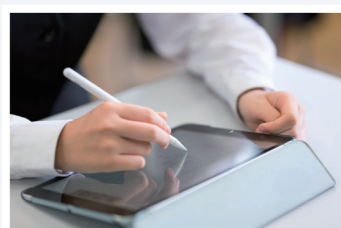


12:25 昼休み



お弁当注文も可能!
お弁当を忘れても大丈夫!

13:10~15:00 5限~6限



毎日6時間で終了!

iPadを1-2の
代わりにします♪



15:05 SHR・清掃

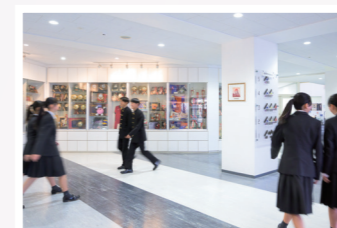


外部の習い事にも間に合う!

15:20~ 放課後



部活動や委員会など、好きなことに取り組みます。



メディアセンターで
学習することもできます



幅広い知識と教養を身に付け、探究的な学びを通して、
地域社会や国際社会の発展に貢献できる人材を育成します。



商業科の特長

簿記・情報・英語などの資格を生かし、推薦型選抜等を利用して主に経済・経営・商学部への大学進学を目指します。また、様々な地元企業への就職が可能です。

商業科 いけがみひとみち
池上 仁道 さん

静岡市立清水第一中学校 / サッカー部

商業科では、簿記やビジネス科目の授業を通して社会に出たときに役立つ知識を習得することができます。また、情報処理の授業ではパソコンを使って店舗の売り上げについて分析したり、経営について実践形式で学んだりすることができます。ユーモアのある先生方が多く、授業もそれぞれ個性的で面白いです！

Student's Voice



時間割 普通科 1年 (例)

教育課程を
Webサイトで見ると



	月	火	水	木	金
1 限目	英語コミュニケーション I	数学 IA	歴史総合	現代の国語	歴史総合
2 限目	言語文化	体育	英語コミュニケーション I	物理基礎	数学 IA
3 限目	家庭基礎	英語コミュニケーション I	言語文化	数学 IA	体育
4 限目	数学 IA	現代の国語	家庭基礎	情報 I	生物基礎
5 限目	芸術 音楽・美術	物理基礎	生物基礎	保健	総合的な探究の時間「礎」
6 限目	書道	情報 I	数学 IA	英語コミュニケーション I	LHR

普通科

Standard (必修科目)

総合的な 探究の時間

Advanced (共通選択科目)

探究的な学び ができる科目
企業等と連携した 学びができる科目

商業科

時間割 商業科 1年 (例)

教育課程を
Webサイトで見ると



	月	火	水	木	金
1 限目	簿記	言語文化	英語コミュニケーション I	数学 I	簿記
2 限目		情報処理	ビジネス基礎	体育	英語コミュニケーション I
3 限目	現代の国語	芸術 音楽・美術	保健	簿記	ビジネス基礎
4 限目	数学 I	書道	簿記	情報処理	言語文化
5 限目	英語コミュニケーション I	体育	情報処理	公共	総合的な探究の時間「礎」
6 限目	公共	英語コミュニケーション I	数学 I	現代の国語	LHR

Student's Voice



授業ではグループ活動が多く、少人数で協力して答えを出すことによって友達の考えを知ったり、仲間と助け合ったりすることで人間関係構築にも繋がっています。総合的な探究の時間「礎」では地域と連携した活動を通して、自分の住むまちとの関わりを実感することができます。また、特進クラスでは朝講習の実施に加え授業の難易度も高く学習環境が整っているため、目標に向けて勉強に励むことができます。

普通科 たにかわ ゆい
谷川 優衣 さん

静岡市立清水第三中学校出身 / 吹奏楽部

普通科の特長

大学受験に必要な5教科(国・社・数・理・英)の学力を身に付け、静岡大学や静岡県立大学をはじめとする全国の国公立大学や私立大学への合格を目指します。



商業科

商業教育を通して、簿記や情報処理などの専門的な知識や
ビジネススキルを身に付け、実社会に貢献できる人材を育成します。

年間行事

- 4
- 5
- 6
- 7
- 8
- 9
- 10
- 11
- 12
- 1
- 2
- 3

- 入学式 ● 対面式
- 面接週間 ● 遠足 (1・2・3年)
- 生徒総会 ● 野球定期戦
- 防災訓練
- 清桜祭 (文化祭)
- 吹奏楽定期演奏会
- 大学見学 (1年)
- 夏期講習 ● 1日体験入学
- 夏期講習
- 防災訓練
- 面接週間
- 就職試験激励会
- 体育祭 ● オープンスクール
- 企業ガイダンス
- マラソン大会
- 芸術鑑賞教室
- 修学旅行 (2年) ● 球技大会
- 百人一首大会 ● 冬期講習
- 共通テスト激励会
- 生徒会役員研修会
- 探究学習発表会
- 卒業式



Club Activity

全国レベルの部活動をはじめ、それぞれの目標に向かって打ち込める環境があります。部活動の詳細や活動状況はWebサイトでチェック!



文化部



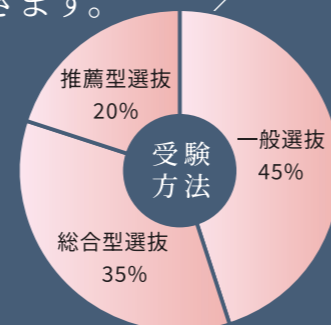
運動部

普通科の進路実績

国公立大学希望者の3分の1が合格! 県内国公立大学11名合格! (短期大学部含む)

総合型・推薦型・一般選抜の自分に合った方法で受験できます。

令和7年度実績



国公立大学

静岡大学、山梨大学、愛知教育大学、三重大学、高知大学、島根大学、静岡県立大学、山梨県立大学、都留文科大学 など

私立大学

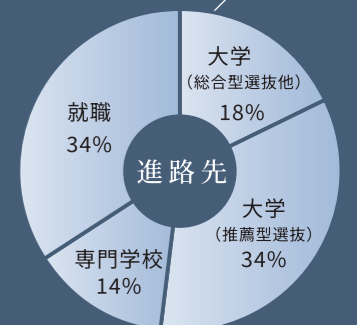
早稲田大学、法政大学、駒澤大学、専修大学、東洋大学、日本大学南山大学、中京大学、名城大学、常葉大学、順天堂大学、聖隷クリストファー大学、静岡理工科大学 など

商業科の進路実績

3年間で取得した検定を活かし、国公立大学や有名私立大学に多数合格!

多様な地元企業から、自分に合った就職先を選べます。

令和7年度実績



主な進学先

静岡大学、東京都立大学、明治大学、中央大学、法政大学、関西大学、武蔵大学、明治学院大学、駒澤大学、専修大学、日本大学南山大学、名城大学、常葉大学、神奈川大学、静岡科学技術専門学校、静岡市立静岡看護専門学校 など

主な就職先

静岡信用金庫、日本郵便、JR 東海、国立印刷局、JA しみず、静岡伊勢丹、中島屋ホテルズ、中部電力、トヨタ自動車 など



主体的に勉強に励む人

あいざわ ありさ
相澤 アリサさん 令和6年入学 / ワープロ部 / 普通科 / 清水第八中出身



学校生活で力を入れていることは何ですか？

部活動と勉強です。特にワープロ部の活動は、文化部ですが週5日行われ、自分の技術を高めることができます。また、勉強は平日頑張って休日はゆっくり休むようにメリハリをつけているので、部活動に勉強に興味に…と充実した日々を送ることができています。学校の勉強では数学が一番面白いです。また心理学にも興味があり、人の行動や社会について知るうちに、様々な事に関心をもちました。これからは自分で法律の勉強をはじめようと思っています。

なぜワープロ部に入部しようと思ったのですか？

高校に入ったら新しいことに挑戦しようと思っていました。入部体験期間にワープロ部のタイピングを体験して面白さを感じました。もちろん打つ技術を高めたいのもありますが、課題文の内容も面白いです。日本語の文章では、今社会で起こっていることに関することが取り上げられるため興味が湧きます。英語の文章では、知っている単語や表現が出てくると嬉しくなり、楽しみながら競技に臨むことができます。

これからの目標を教えてください

ワープロ部は商業科が強いので、普通科もある本校では他校よりも練習し、良い成績を残したいと思っています。部活動で取得する資格以外でも新しい検定に自分で挑戦したいです。今は将来弁護士になるという目標に向けて法律関係の資格を取りたいと考えており、まずは宅建の検定取得に向けて自分で勉強しています。

進路を考える中学生にメッセージをお願いします

部活動は運動部だけでなく、文化部にも特色があり、部活動が多くとっても面白いです。勉強に向かう気持ちや興味の対象など、高校生になると自分のことを客観視でき、自分の変化や成長に気付くこともできました。清水桜が丘高校は自分の世界を広げてくれる学校だと思います。ぜひみなさんも一緒に楽しんで学びましょう！



部活動と勉強の両立に励む人

かわごえ れん
河越 蓮さん 令和6年入学 / サッカー部 / 商業科 / 裾野東中出身



学校生活で力を入れていることは何ですか？

文武両道です。私は家が遠く、通学に1時間半ほどかかるので、時間の使い方に気を付けています。朝早く登校して勉強し、通学時間で暗記科目を勉強するなど、すき間時間を大切にしています。部活動ではサッカー部に入部し、非常に高いレベルの環境で日々刺激を受けながら練習に励んでいます。

なぜ清水桜が丘高校に入学しようと思ったのですか？

5歳からサッカーを続けており、中学校ではクラブチームに所属していました。中学生の時に清水桜が丘高校サッカー部のインターハイ静岡県大会の決勝の試合を見て、この学校でサッカーをしたいと強く思いました。商業科で学んでみたいという気持ちや、友達のいない新しい環境に飛び込みたいという気持ちもありました。

これからの目標を教えてください

勉強面では、卒業までに日商2級、全商1級取得を目指し、大学進学を見据えて勉強しています。もちろんサッカー部でも、自分の技術を磨きながら強いチームを目指したいです。他にも、自分から話しかけることを意識し、色々な人と関わっていききたいです。2年生の授業では、自分たちでアイデアを形にするという企画・開発できるような授業があります。一から何かを作り出すという経験したことがないので、この授業を通して発想力や表現力などを身に付け、自分の強みにしたいです。今学期から生徒会役員にも挑戦しているので、学校のために何ができるか一生懸命考えていきたいです。

進路を考える中学生にメッセージをお願いします

部活動と学習の両方に魅力があると思います。また、私は大学進学を目指していますが、高校卒業後すぐに就職もできるのが商業科の魅力だと考えています。私は、いくつかの高校の説明会に参加して比較しましたが、清水桜が丘高校にはあたたかい雰囲気があり、安心して学校生活を送ることができそうだと感じたため、進学を決めました。まずは、一度清水桜が丘高校に遊びにきてください。そして様々な学校と比較してみると、この学校ならではの魅力がより見えてくると思います。

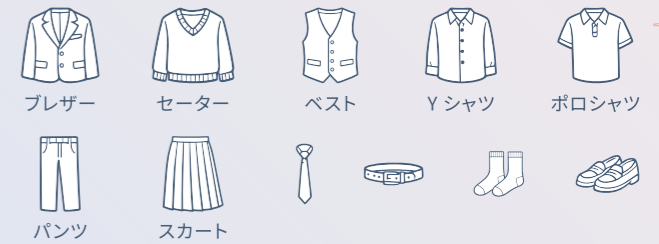


制服紹介

季節に応じて自由に選択できます。



- 男女共通の指定ブレザースタイル
- 新しい時代に合ったジェンダーレスな制服
- スカートとパンツの自由選択



Q & A

生徒はどの地域から通っていますか？

生徒の多くは静岡市内の在住ですが、富士市や沼津市、焼津市をはじめ他県から通う生徒も多くいます。

◎令和6年度の生徒の出身中学校



生徒はどのように通学していますか？

自転車や公共交通機関を利用して学校に通っています。本校は、JR 清水駅から自転車約 10 分、静岡鉄道桜橋駅から徒歩 3 分と、アクセスの良い場所にあります。

◎令和6年度の通学状況



清水桜が丘高校に関する、よくあるご質問への回答です。

入学後の費用について教えてください

入学時と入学後の納入金については、以下のとおりです。

◎入学手続時の納入金		令和7年度現在
入学金		5,650円
入学時必要経費		34,000円
合計		39,650円

◎1年次の納入金			令和7年度現在
	普通科	商業科	
授業料(3期に分けて納入)	118,800円	118,800円	
修学旅行積立金・PTA会費等	172,200円	157,800円	
合計	291,000円	276,600円	

※上記以外にかかる費用
制服代、体育用品代、教科書代、タブレット代など

その他、ご不明点などございましたら
お電話または本校Webサイトより、
お問い合わせください。





吹き抜けホール



教室



メディアセンター



第一体育館

エアコン新設
しました!

学校の様子を
ぜひ見に来て
ください!

令和9年度入試
関連スケジュール

個別相談 & 学校見学 随時受付中!

電話またはWebサイトの
お問い合わせフォームから
お申し込みください。



清桜祭(文化祭)
一般公開 6/13(土)

1日体験入学 7/24(金)

オープンスクール 10/3(土)

学校説明会

6/17,18 11/9~11

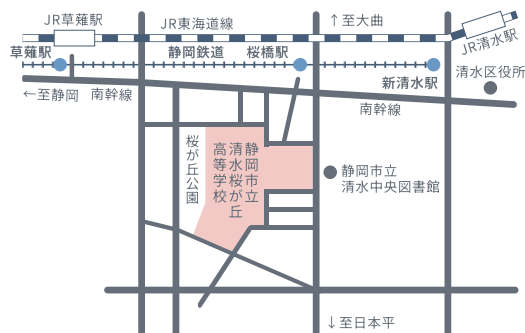
静岡市内公立高校進学相談会

8/25(火)
ツインメッセ静岡

 静岡市立清水桜が丘高等学校

〒424-8752 静岡県静岡市清水区桜が丘町7-15
Tel. 054-353-5388 Fax. 054-354-1466
Web <https://s-city.ed.jp>

◎富士方面
「JR清水駅」下車→静鉄電車「新清水駅」乗車→「桜橋駅」下車→徒歩3分
◎静岡方面
「JR草薙駅」下車→静鉄電車「草薙駅」乗車→「桜橋駅」下車→徒歩3分



SNSでも情報発信中!

